

S5NP – Strecha pochádzajúca z 5. NP

ODSTRAŇOVANÉ SÚVRSTVIE

- KONTAKTNE LEPENÁ KERAMICKÁ DLAŽBA
- STRIEKANÁ STREŠNÁ PUR PENA hr. 20 mm
- TERAZZOVÉ DLAŽDICE hr. 25 mm
- SILIKÁTOVÉ SÚVRSTVIE /LŮŽKO + POTER/ hr. 75 mm
- HYDROIZOLÁCIA VIACVRSTVOVÁ Z ASFALTOVANÝCH PÁSOV hr. 10 mm

ZACHOVANÉ

- SILIKÁTOVÉ SÚVRSTVIE /LAHKÉHO TYPU/

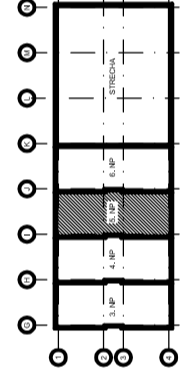
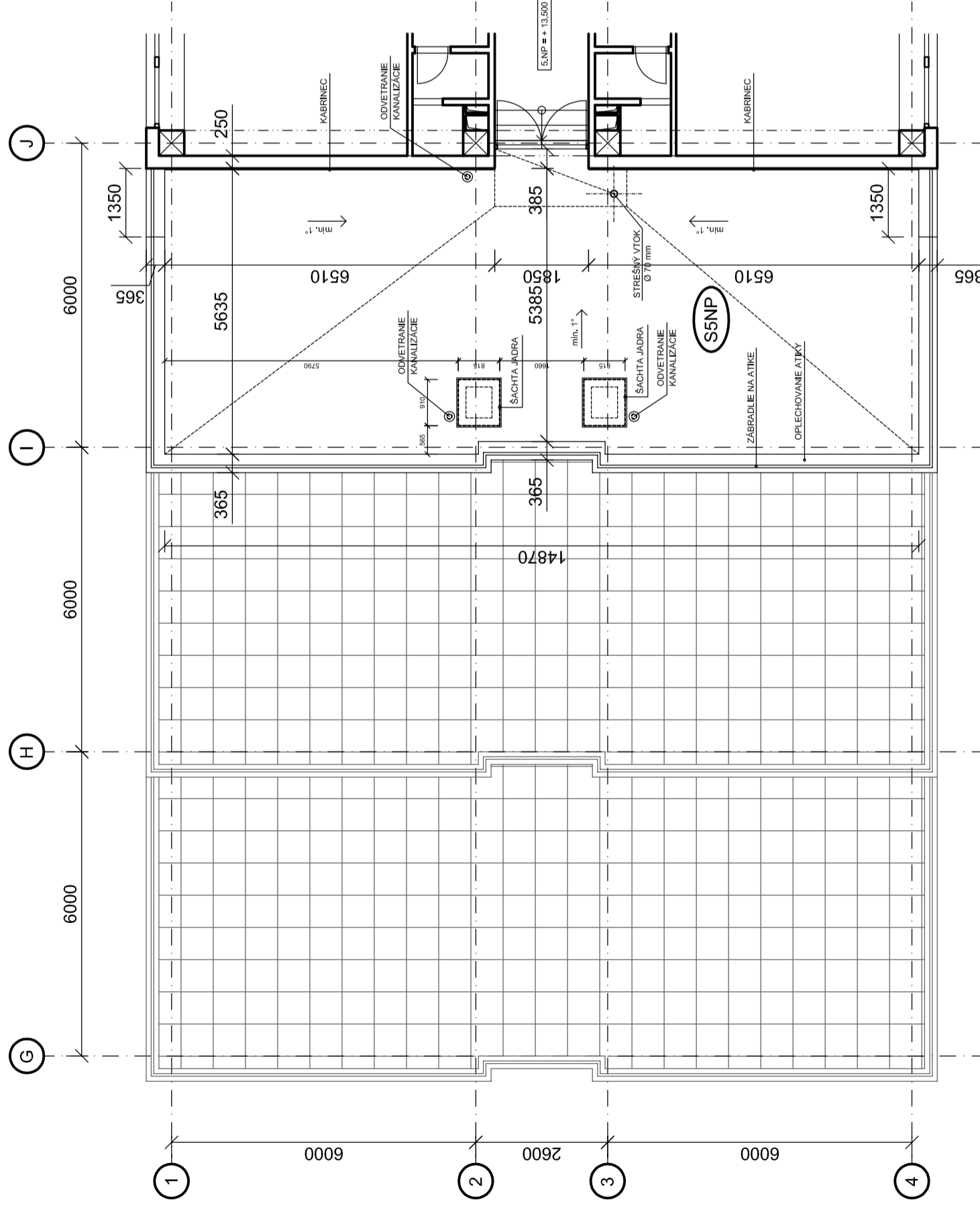
POZNÁMKA: HRUBKU ZACHOVANEJ PODKLADNEJ VRSTVY (SILIKÁTOVÉ SÚVRSTVIE) JE NUTNÉ OVERIŤ PO ODSTRÁNENÍ PŮVODNÉHO SÚVRSTVIA. ĎALEJ SI DODÁVATEĽ ZREALIZUJE ODTRHOVÉ SKÚŠKY PRE SPRÁVNÝ, UPRESNENÝ NÁVRH KOTVENIA.

NOVÉ VRSTVY

- CELOPLOŠNÁ PENETRÁCIA PODKLADU MC-BAUCHEMIE ZENTRIFIX ADHÉZNY MOSTÍK, Spotreba 1,5 kg/m²
- LOKÁLNE VYSYPAVENE SILIKÁTOVÉHO PODKLADU MALTOU MC-BAUCHEMIE OXAL RM H HS, ODHADOVANÁ PLOCHA 50 % do hr. 10m m, spotreba 20 kg/m²/cm
- POISTNÁ HYDROIZOLÁCIA /PAROZÁBRANA, MC-BAUCHEMIE EXPERT PROOF ECO, VYVEDENÁ AJ NA ZVISLÉ KONŠTRUKCIE CEZ FABIÓN min. 150 mm, spotreba 5 kg/m²
- TEPELNÁ IZOLÁCIA Z VEĽKOFORMÁTOVÝCH PIR DOSIEK BAUDERPIR FA 160, KOTVENÉ K PODKLADU /5 ks na dosku/, hr. 160 mm
- STREŠNÁ KRYTINA /HYDROIZOLÁCIA/, STREŠNÁ PVC-P FÓLIA BAUDER BauderTHERMOFOL U15, KOTVENÁ hr. 1,5 mm
- SEPARAČNÁ VRSTVA Z GEOTEXTÍLIE BAUDER OCHRANNÉ RÚNO WB300
- BETÓNOVÉ DLAŽDICE 500/500 NA TERČOCH /min. priemer terča 150 mm/

OSTATNÉ

- SPÁDOVANIE STRECHY BUDE REALIZOVANÉ SMEROM DO STREŠNÉHO VTOKU min. 1°. SPÁDY SA POUŽIJÚ PŮVODNÉ V PODKLADNÝCH VRSTVÁCH KTORÉ SA ZACHOVÁVAJÚ, PRIPADNE SA DOSPADOVANIE ZREALIZUJE PODSYPOM PIESKU, PRIPADNE PUR PENOU.
- DODÁVATEĽ STAVEBNÝCH PRÁČ SI PRED OBJEDNANÍM DÁ ZREALIZOVAŤ PODROBNÝ KĽADACSKÝ PLÁN OD VÝROBCU.
- V MIESTE VSTUPU A PRI VTOKU BUDE HRUBKA TEPELNÉHO IZOLANTU ZNÍŽENÁ NA 70 mm, A TO Z DŮVODU VÝŠKY VSTUPNÝCH DVER, PRAHU NA TERASU A ZABRÁNENIU ZATEKANIU. V TOMTO MIESTE NEBUDE SPLNENÁ POŽADÁVKA TEPELNOTECHNICKEJ NORMY. PRIPADNE SA NÁVRH ÚPRAVY NA STAVBE PODĽA ZISTENÉHO STAVU PO ODSTRÁNENÍ STÁVAJÚCICH VRSTIEV. ODPORUČAME PRI NÁVRHU DODRŽAŤ VÝŠKOVÝ ROZDIEL MEDZI PLOCHOU STRECHY A PRAHOM min. 60 mm.
- NA STRECHE SA OSADÍ NOVÉ VTOKOVÉ TELESO, DVOJÚROVŇOVÉ TOPWET, Ø 70 mm NUTNO OVERIŤ NA STAVBE, SPODNÁ MANŽETA ASFALTOVÁ HORNÁ PVC SPOLU S OCHRANNÝM KOŠOM PROTI NEČISTOTÁM
- PLOCHY KABRINCA NA STENE A VNÚTORNÝCH STRANÁCH ATÍK SA PREKONTROLUJÚ, NESÚDRŽNÉ SA ODSTRÁŇA A PRIESTOR SA OPRAV LEPIDLOM MUREXIN ENERGY TOP S PODKLADNOU PENETRÁCIOU MUREXIN ENERGY PRIMER, ODHADOVANÁ PLOCHA SANÁCIE 5 % DO HRUBKY 20 mm
- ZO ZÁVETERNEJ STENY VSTUPU NA STRECHU SA ODSTRÁŇA OMIETKA V PLNOM ROZSAHU. PODKLAD SA NÁPENETRUJE MUREXIN HLBKOVÝ ZÁKLAD LF1, SPOTREBA cca. 0,15 kg/m². NASLEDNE SA ZREALIZUJE VÝSTUŽNÁ VRSTVA MUREXIN ENERGY TEXTILE + MUREXIN ENERGY TOP. SPOTREBA 4,5 kg/m². NA POVRCHU SA ZREALIZUJE NOVÁ SILIKÁTOVÁ OMIETKA MUREXIN ENERGY CRYSTAL, ŠKRABANÁ, ZRNO 1,5 mm, SPOTREBA 2,5 kg/m²
- STÁVAJÚCE OPLECHOVANIE A ZÁBRADLIE SA ZACHOVÁVAJÚ, PREKONTROLUJÚ SA A PRIPADNÉ NETESNOSTI SA PRETMELIA.
- POVRCHOVÉ ÚPRAVY SA OČISTIA, PREBRÚSIA A OPATRIA NOVÝMI NÁTERMII, SYNETICKÁ FARBA, RAL 7046 ŠEDÁ
- STÁVAJÚCE ZÁBRADLIE BUDE NADSTAVENÉ O JEDEN PROFIL MADLA VO VÝŠKE 1,1 m NAD PODLAHOU DLAŽBY NA TERČOCH, PROFIL 100 mm x 35 mm
- NA ODVETVANIA KANALIZÁCIA SA OSADIA NOVÉ HLAVICE PVC



STREŠNÁ FÓLIA

- NAVARENIE FÓLIE NA ZVISLÉ KONŠTRUKCIE BUDE REALIZOVANÉ CEZ POPLASTOVANÉ PLECHY VIPLANIL
- STREŠNÁ FÓLIA BUDE VYVEDENÁ AJ NA ZVISLÉ KONŠTRUKCIE AŽ POD OPLECHOVANIE ATÍK A VZT KOMŔR cca. 0,7 m
- V MIESTE KABRINCA SA POD FÓLIU APLIKUJE SEPARAČNÁ OCHRANNÁ VRSTVA Z GEOTEXTÍLIE 600 g/m² BAUDER FSM 600
- ZVISLÉ KONŠTRUKCIE BUDÚ BEZ ZATEPLENIA
- DETAILS UKONČENIA, LIŠŤ, ZVAROVANIA, ... SA BUDÚ RIEDIŤ ZÁSADAMI ZHOTOVENIA VÝROBCU STREŠNEJ FÓLIE BAUDER

ZHOTOVITEĽ	SaP Projekt, s.r.o.	VYPRACOVAL	Ing. Helena Pavelková
	Spojová 12 974 04 Banská Bystrica IČO: 463 82 143	ZODP. PROJEKTANT (6373*1)	Ing. Helena Pavelková
ZADÁVATEĽ	Vojenské športové centrum DUKLA Bynská Bystrica IČO 00800520		
STAVBA	Rekonštrukcia striech na ubytovni VŠC DUKLA Banská Bystrica		ZÁK. ČÍSLO 09/2018
			STUPEN Stavebné povolenie
ČASŤ	STAVEBNÁ ČASŤ - ARCHITEKTÚRA		DÁTUM 07 - 2018
NÁZOV VÝKRESU			FORMÁT 3 x A4
	PÓDORYS 5. NP - NAVRHOVANÝ STAV		ČÍSLO VÝKR. MIERKA SADA
			10 1 : 100